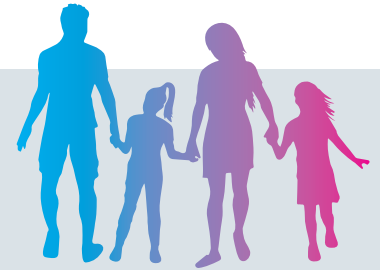


Allgemeine Informationen zur Abstammungsuntersuchung

Vaterschaftstests und komplexe Verwandtschaftsanalysen



Wir führen Vater-/Mutterschaftstests und komplexe Abstammungsuntersuchungen für Sie durch.



Unsere Qualität

- Akkreditierung gemäß DIN EN ISO/IEC 17025
- jährliche Teilnahme an anerkannten Ringversuchen
- Qualifikation der Mitarbeiter*innen durch die zertifizierte Anerkennung als Fachabstammungsgutachter*in der DGAB
- Gutachtenerstellung gemäß Richtlinien der Gendiagnostik-Kommission (GEKO) und des Gendiagnostikgesetzes (GenDG)

Allgemeine Informationen

- die DNA wird i. d. R. aus Abstrichen der Mundschleimhaut gewonnen und analysiert
- für einen klassischen Vaterschaftstest werden gemäß der Richtlinien Proben von Vater, Mutter und Kind benötigt
- die Analyse von 20 DNA-Merkmalen führt zu einer nahezu sicheren Bestätigung (Wahrscheinlichkeit von mindestens 99,9%) oder einem sicheren Ausschluss der Vaterschaft

Kontakt

Sie haben sich zur Durchführung einer Abstammungsanalyse in unserem Labor entschlossen? Dann freuen wir uns auf Ihren Anruf oder Ihre E-Mail, um das weitere Vorgehen zu besprechen.

Telefon 05222 8076-192

E-Mail abstammung@labcon-owl.de

Ihre Ansprechpartnerinnen



Dr. Janine Silvery








Helena Siemens
M. Sc.



Theresa Siekmann
M. Sc.

Weitere Informationen finden Sie unter
<https://abstammung.labcon.de>

Die wichtigsten Punkte im Überblick

-  Beratung und Probennahme können nach Terminvereinbarung bei uns in Bad Salzuflen oder nach vorheriger Absprache auch bei Ihrem Hausarzt erfolgen.
-  Alle Beteiligten müssen einen gültigen Lichtbildausweis vorlegen, bei Kindern wird (zusätzlich) eine Geburtsurkunde benötigt.
-  Alle Beteiligten (bei Minderjährigen alle Sorgeberechtigten) müssen schriftlich in die Untersuchung einwilligen.
-  Der Zeitaufwand für Laboranalytik und Gutachtenerstellung richtet sich nach der konkreten Fragestellung.
-  Die Gutachtenübermittlung erfolgt postalisch.

Kosten

Die Kosten für eine Abstammungsuntersuchung hängen u. a. von der Fragestellung und der Anzahl der eingeschlossenen Personen ab. In unserem Labor berechnen wir beispielsweise für einen klassischen Vaterschaftstest (Vater, Mutter und Kind) 396,50 Euro (inkl. MwSt.). Ein individuelles Angebot unterbreiten wir Ihnen gerne unverbindlich nach Klärung Ihrer Analysewünsche.

LABCON-OWL Analytik, Forschung und Consulting GmbH

Siemensstraße 40
32105 Bad Salzuflen

Telefon 05222 8076-192

Telefax 05222 8076-253

E-Mail abstammung@labcon-owl.de

<https://abstammung.labcon.de>